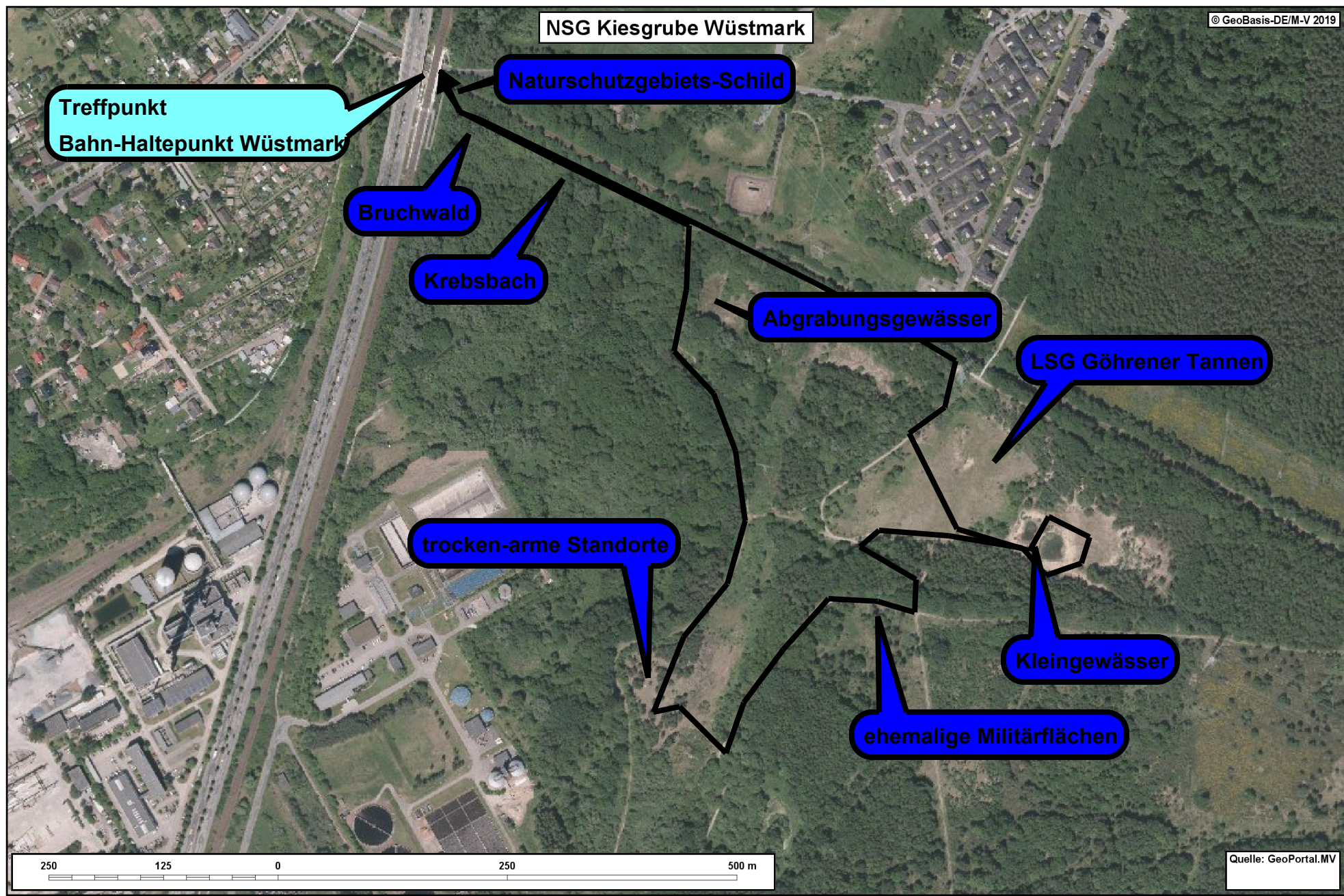


NSG Kiesgrube Wüstmark



Treffpunkt
Bahn-Haltepunkt Wüstmark

Naturschutzgebiets-Schild

Bruchwald

Krebsbach

Abgrabungsgewässer

LSG Göhrener Tannen

trocken-arme Standorte

Kleingewässer

ehemalige Militärflächen

